

## Интеллектуальная гидравлика в сочетании с компетентностью в различных технологиях

Являясь ведущим поставщиком в области промышленной гидравлики, Rexroth занимает передовые позиции благодаря своим компонентам, системам, а также обширному ноу-хау и ноу-хау в области применения и инжиниринга.

Из самого широкого в мире ассортимента поставляемой гидравлической продукции Rexroth предлагает как стандартную продукцию, так и специальные решения высокого качества, учитывающие пожелания заказчика.

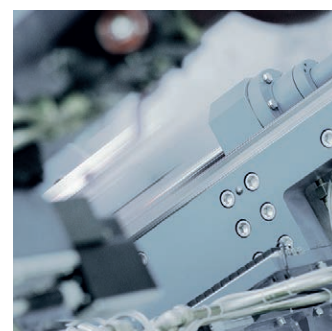
Рексрот сделал гидравлику еще более мощной. Продукция легко интегрируется в современные конструкции машин и является чрезвычайно мощной и энергосберегающей.

Являясь поставщиком различных технологий, Rexroth всегда предлагает оптимальные приводные решения для конкретных областей применения.

Rexroth является оптимальным партнером-разработчиком высокоэффективных машин и производственного оборудования - от ввода в эксплуатацию и на протяжении всего жизненного цикла.

Специалисты, работающие по всему миру, берут на себя задачи по проектированию ваших машин и установок до тех пор, пока они не будут готовы к началу производства или к поставке "под ключ".

Используя компетентность в области различных технологий, а также приводную и управляющую технику Rexroth, вы станете более конкурентоспособными, чем когда-либо.



ООО «Бош Рексрот»  
141400, Московская обл.,  
г. Химки, Ватулинское шоссе, вл. 24  
Тел.: +7 (495) 560 96 30  
Факс: +7 (495) 560 99 97  
info@boschrexroth.ru  
www.boschrexroth.ru



Торговые партнеры

Санкт-Петербург  
ул. Маршала Говорова,  
д. 49А, офис 401  
198095, Санкт-Петербург  
тел.: +7 (812) 449 41 02  
факс: +7 (812) 449 41 02  
sales@boschrexroth.ru



Техническая библиотека

Екатеринбург  
Сибирский тракт, 12,  
строение 3, 2 этаж, оф. 221  
620100, Екатеринбург  
тел.: +7 (343) 272 99 86  
sales@boschrexroth.ru

Нижний Новгород  
ул. Максима Горького,  
д. 117, офис 912  
603006, Н. Новгород  
тел.: +7 (831) 437 83 00  
sales@boschrexroth.ru

Новосибирск  
ул. Петухова, д. 69, офис 316  
630088, Новосибирск  
тел./факс: +7 (383) 344 86 86  
тел./факс: +7 (383) 215 18 88  
sales@boschrexroth.ru

Тольятти  
ул. Коммунальная, д. 39,  
офис 706  
445043, Тольятти  
тел.: +7 (8482) 20 63 21  
факс: +7 (8482) 20 63 22  
sales@boschrexroth.ru

Информацию, содержащуюся в настоящем документе, следует рассматривать лишь как описание изделия. В силу непрерывного совершенствования наших изделий, предоставленная информация не может служить подтверждением пригодности изделий для определённого варианта применения или определённых свойств оных. Приведённая информация не освобождает пользователя от необходимости проведения собственных испытаний и формирования своего мнения. Пожалуйста, учтите, что наши изделия подвержены процессам естественного износа и старения.

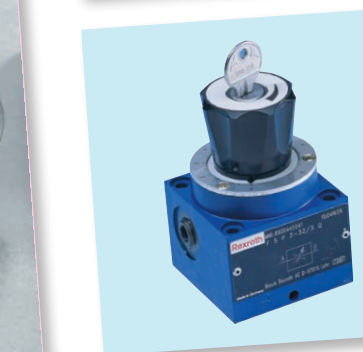
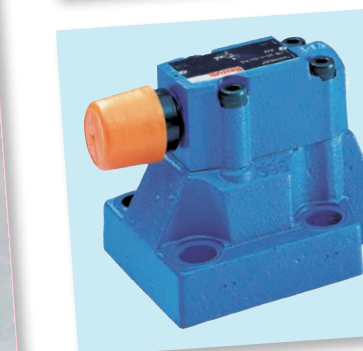
№ документа: RE 08056  
Материальный номер: R999000953  
Версия от: 2019-07  
© Бош Рексрот ООО, 2019 г.  
Мы оставляем за собой право вносить изменения в текст настоящего документа без предварительного уведомления.

rexroth  
A Bosch Company

## Клапаны давления и регулирования потока



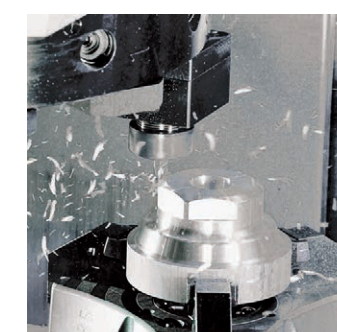
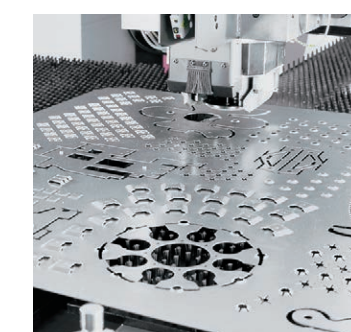
Обзор продуктов



Данные и свойства, указанные в данной брошюре, служат только для общего обзора ассортимента продукции Bosch Rexroth AG "Клапаны давления и регулирования потока". Обзор не включает в себя всех технических данных и вариантов и не заменяет технического паспорта. Подробную информацию об отдельных клапанах можно найти в соответствующих технических паспортах.

Из нашей информации не могут быть выведены какие-либо утверждения относительно определенного состояния или пригодности для определенного применения.

Предоставленная информация не освобождает пользователя от обязанности собственного анализа и проверки.



rexroth  
A Bosch Company



|                                     |  | Клапаны сброса давления прямого действия  |   |    |          | Клапаны сброса давления непрямого действия   |         |    |                     | Предохранительный блок насоса   |         |                        |    | Редукционные клапаны прямого действия   |    | Редукционные клапаны непрямого действия |    |   |    |     |    |   |    |    |    |   |    |    |    |   |    |    |    |   |  |       |  |   |  |   |  |  |  |  |  |     |  |     |  |
|-------------------------------------|--|---|---|----|----------|--|---------|----|---------------------|---|---------|------------------------|----|---|----|---|----|---|----|-----|----|---|----|----|----|---|----|----|----|---|----|----|----|---|--|-------|--|---|--|---|--|--|--|--|--|-----|--|-----|--|
| Тип                                 |  | DBD   |   | DB | DBT, DZT | DBD  | DB, DBW |    | DB...W65, DBW...W65 |   | DB, DBW | DBA, DBAW, DBAE, DBAEE |    | DBA; DBAW   |    | DR, DP                                  |    | DR  |    | 3DR |    |   |    |    |    |   |    |    |    |   |    |    |    |   |  |       |  |   |  |   |  |  |  |  |  |     |  |     |  |
| Размер                              |  | 6   | 8 | 10 | 15       | 20   | 25      | 30 | 6                   | 6   | 4       | 10                     | 16 | 25  | 32 | 10                                      | 25 | 52  | 16 | 25  | 32 | 32  | 40 | 6  | 10 | 10  | 16 | 25 | 32 | 10  | 25 | 10 | 16 |   |  |       |  |   |  |   |  |  |  |  |  |     |  |     |  |
| Серия клапана                       |  | 1X  |   |    |          | 1X   |         |    |                     | 1X  |         |                        |    | 1X  |    |   |    | 5X  |    | 4X  |    | 6X  |    | 5X |    |   |    |    |    |   |    |    |    |   |  |       |  |   |  |   |  |  |  |  |  |     |  |     |  |
| № технического паспорта             |  | 25402   |   |    |          | 25408  |         |    |                     | 25710   |         |                        |    | 25802   |    |   |    | 25818   |    |     |    | 25850   |    |    |    | 25891   |    |    |    | 25880   |    |    |    | 26564   |  | 26580 |  | 26892   |  | 26893   |  | 26915  |  | 26928  |  |     |  |     |  |
| Особенности                         |  | <ul style="list-style-type: none"> <li>Резьбовое соединение</li> <li>Стыковой монтаж</li> <li>4 типа регулировки, опционально</li> <li>Типовые испытания предохранительных клапанов в соответствии с Директивой по оборудованию, работающему под давлением 2014/68/EU, опционально</li> </ul> |   |    |          | <ul style="list-style-type: none"> <li>Стыковой монтаж</li> <li>3 типа регулировки, опционально</li> </ul> |         |    |                     | <ul style="list-style-type: none"> <li>Стыковой монтаж</li> <li>2 типа регулировки, опционально</li> <li>Типовые испытания предохранительных клапанов в соответствии с Директивой по оборудованию, работающему под давлением 2014/68/EU, опционально</li> </ul> |         |                        |    | <ul style="list-style-type: none"> <li>Стыковой монтаж</li> <li>Резьбовое соединение</li> <li>4 типа регулировки, опционально</li> <li>Типовые испытания предохранительных клапанов в соответствии с Директивой по оборудованию, работающему под давлением 2014/68/EU, опционально</li> </ul> |    |   |    | <ul style="list-style-type: none"> <li>Стыковой монтаж</li> <li>Резьбовое соединение</li> <li>4 типа регулировки, опционально</li> <li>Типовые испытания предохранительных клапанов в соответствии с Директивой по оборудованию, работающему под давлением 2014/68/EU, опционально</li> </ul> |    |     |    | <ul style="list-style-type: none"> <li>Стыковой монтаж</li> <li>Резьбовое соединение</li> <li>3 типа регулировки, опционально</li> <li>Типовые испытания предохранительных клапанов в соответствии с Директивой по оборудованию, работающему под давлением 2014/68/EU, опционально</li> </ul> |    |    |    | <ul style="list-style-type: none"> <li>Стыковой монтаж</li> <li>Резьбовое соединение</li> <li>4 типа регулировки, опционально</li> <li>Типовые испытания предохранительных клапанов в соответствии с Директивой по оборудованию, работающему под давлением 2014/68/EU, опционально</li> </ul> |    |    |    | <ul style="list-style-type: none"> <li>Фланцевое соединение SAE</li> <li>Запуск при нулевом давлении</li> <li>Низкое давление циркуляции</li> <li>4 типа регулировки, опционально</li> <li>Типовые испытания предохранительных клапанов в соответствии с Директивой по оборудованию, работающему под давлением 2014/68/EU, опционально</li> </ul> |    |    |    | <ul style="list-style-type: none"> <li>Фланцевое соединение SAE</li> <li>Запуск при нулевом давлении</li> <li>Низкое давление циркуляции</li> <li>4 типа регулировки, опционально</li> <li>Типовые испытания предохранительных клапанов в соответствии с Директивой по оборудованию, работающему под давлением 2014/68/EU, опционально</li> </ul> |  |       |  | <ul style="list-style-type: none"> <li>Стыковой монтаж</li> <li>3-сторонняя версия</li> <li>Проверка клапана, опционально</li> <li>4 типа регулировки, опционально</li> </ul> |  | <ul style="list-style-type: none"> <li>Стыковой монтаж</li> <li>Резьбовое соединение</li> <li>2-сторонняя версия</li> <li>Проверка клапана, опционально</li> <li>4 типа регулировки, опционально</li> </ul> |  | <ul style="list-style-type: none"> <li>Стыковой монтаж</li> <li>Резьбовое соединение</li> <li>2-сторонняя версия</li> <li>4 типа регулировки, опционально</li> </ul> |  | <ul style="list-style-type: none"> <li>Стыковой монтаж</li> <li>Резьбовое соединение</li> <li>3-сторонняя версия</li> <li>4 типа регулировки, опционально</li> </ul> |  |     |  |     |  |
| Максимальный объемный расход, л/мин |  | 330   |   |    |          | 60   |         |    |                     | 3   |         |                        |    | 20  |    |   |    | 650   |    |     |    | 400   |    |    |    | 2000  |    |    |    | 400   |    |    |    | 650   |  |       |  | 60  |  | 80  |  | 400  |  | 160  |  | 120 |  | 220 |  |
| Номинальное давление, бар           |  | 630   |   |    |          | 315  |         |    |                     | 315   |         |                        |    | 500   |    |   |    | 350   |    |     |    | 350   |    |    |    | 210   |    |    |    | 350   |    |    |    | 315   |  |       |  | 210   |  | 315   |  | 210  |  | 315  |  | 250 |  |     |  |

|                                     |  | Клапаны последовательного давления прямого действия   |  |  |  | Клапаны последовательного давления непрямого действия   |  |  |  | Клапан отключатель давления непрямого действия  |  |  |  | Дроссельные клапаны   |  |  |  | Клапаны контроля жидкости  |  |  |  |   |  |  |  |   |  |  |  |  |  |  |  |   |  |  |  |  |  |  |  |     |  |  |  |     |  |  |  |    |  |  |  |    |  |  |  |    |  |  |  |    |  |  |  |    |  |  |  |   |  |  |  |    |  |  |  |    |  |  |  |
|-------------------------------------|--|---|--|--|--|---|--|--|--|---|--|--|--|---|--|--|--|--|--|--|--|---|--|--|--|---|--|--|--|--|--|--|--|---|--|--|--|--|--|--|--|-----|--|--|--|-----|--|--|--|----|--|--|--|----|--|--|--|----|--|--|--|----|--|--|--|----|--|--|--|---|--|--|--|----|--|--|--|----|--|--|--|
| Тип                                 |  | DZ, DP  |  |  |  | DZ  |  |  |  | DA  |  |  |  | DA, DAW   |  |  |  | MG, MK   |  |  |  | FG, FK  |  |  |  | F   |  |  |  | 2FRM   |  |  |  |   |  |  |  |  |  |  |  |     |  |  |  |     |  |  |  |    |  |  |  |    |  |  |  |    |  |  |  |    |  |  |  |    |  |  |  |   |  |  |  |    |  |  |  |    |  |  |  |
| Размер                              |  | 6   |  |  |  | 10  |  |  |  | 10  |  |  |  | 25  |  |  |  | 32   |  |  |  | 6   |  |  |  | 8   |  |  |  | 10   |  |  |  | 15  |  |  |  | 20   |  |  |  | 25  |  |  |  | 30  |  |  |  | 16 |  |  |  | 25 |  |  |  | 32 |  |  |  | 5  |  |  |  | 10 |  |  |  | 6 |  |  |  | 10 |  |  |  | 16 |  |  |  |
| Серия клапана                       |  | 5X  |  |  |  | 4X  |  |  |  | 5X  |  |  |  | 5X  |  |  |  | 2X   |  |  |  | 1X  |  |  |  | 2X  |  |  |  | 2X; 3X   |  |  |  | 3X  |  |  |  | 3X   |  |  |  | 3X  |  |  |  | 3X  |  |  |  | 3X |  |  |  | 3X |  |  |  | 3X |  |  |  | 3X |  |  |  |    |  |  |  |   |  |  |  |    |  |  |  |    |  |  |  |
| № технического паспорта             |  | 26076   |  |  |  | 26099   |  |  |  | 26391   |  |  |  | 26405   |  |  |  | 26411  |  |  |  | 27219   |  |  |  | 27226   |  |  |  | 27761  |  |  |  | 28163   |  |  |  | 28389  |  |  |  |     |  |  |  |     |  |  |  |    |  |  |  |    |  |  |  |    |  |  |  |    |  |  |  |    |  |  |  |   |  |  |  |    |  |  |  |    |  |  |  |
| Особенности                         |  | <ul style="list-style-type: none"> <li>Стыковой монтаж</li> <li>Проверка клапана, опционально</li> <li>4 типа регулировки, опционально</li> </ul> |  |  |  | <ul style="list-style-type: none"> <li>Стыковой монтаж</li> <li>Проверка клапана, опционально</li> <li>4 типа регулировки, опционально</li> </ul> |  |  |  | <ul style="list-style-type: none"> <li>Стыковой монтаж</li> <li>Проверка клапана, опционально</li> <li>4 типа регулировки, опционально</li> </ul> |  |  |  | <ul style="list-style-type: none"> <li>Стыковой монтаж</li> </ul> |  |  |  | <ul style="list-style-type: none"> <li>Стыковой монтаж</li> <li>4 типа регулировки, опционально</li> <li>Электромагнитная разгрузка через встроенный золотниковый клапан направленного действия</li> </ul> |  |  |  | <ul style="list-style-type: none"> <li>Для установки в трубопроводах</li> <li>В зависимости от вязкости и давления</li> </ul> |  |  |  | <ul style="list-style-type: none"> <li>Установочный блок (обратный клапан, ввинчивающийся обратный клапан)</li> <li>3 типа регулировки, опционально</li> <li>Разное давление срабатывания (тип FK)</li> </ul> |  |  |  | <ul style="list-style-type: none"> <li>Стыковой монтаж</li> <li>Резьбовое соединение</li> <li>Установочный блок</li> <li>Выключаемая поворотная ручка</li> </ul> |  |  |  | <ul style="list-style-type: none"> <li>Стыковой монтаж</li> <li>Резьбовое соединение</li> <li>2-сторонняя версия</li> <li>Проверка клапана, опционально</li> <li>2 типа регулировки, опционально</li> </ul> |  |  |  | <ul style="list-style-type: none"> <li>Стыковой монтаж</li> <li>Резьбовое соединение</li> <li>2-сторонняя версия</li> <li>Механический привод</li> </ul> |  |  |  |     |  |  |  |     |  |  |  |    |  |  |  |    |  |  |  |    |  |  |  |    |  |  |  |    |  |  |  |   |  |  |  |    |  |  |  |    |  |  |  |
| Максимальный объемный расход, л/мин |  | 60  |  |  |  | 80  |  |  |  | 600   |  |  |  | 315   |  |  |  | 400  |  |  |  | 400   |  |  |  | 400   |  |  |  | 80   |  |  |  | 32  |  |  |  | 160  |  |  |  |     |  |  |  |     |  |  |  |    |  |  |  |    |  |  |  |    |  |  |  |    |  |  |  |    |  |  |  |   |  |  |  |    |  |  |  |    |  |  |  |
| Номинальное давление, бар           |  | 315   |  |  |  | 210   |  |  |  | 315   |  |  |  | 350   |  |  |  | 315  |  |  |  | 315   |  |  |  | 315   |  |  |  | 210  |  |  |  | 315   |  |  |  | 315  |  |  |  | 315 |  |  |  | 315 |  |  |  |    |  |  |  |    |  |  |  |    |  |  |  |    |  |  |  |    |  |  |  |   |  |  |  |    |  |  |  |    |  |  |  |