

Интеллектуальные гидравлические системы и опыт сочетания нескольких технологий

Компания Rexroth является ведущим поставщиком промышленного гидравлического оборудования и занимает выдающееся положение на рынке, предлагая компоненты, системы, технические знания и опыт, ориентированные на практическое применение, а также демонстрируя высокую компетентность в области инжиниринга.

Rexroth поставляет самый широкий спектр гидравлического оборудования на мировом рынке, включая как стандартные компоненты, так и специальные системы и решения для конкретных случаев применения на предприятиях наших клиентов. Вся продукция компании отличается высоким качеством.

Использование самой современной микроэлектроники позволило компании Rexroth дополнительно повысить производительность гидравлического оборудования. Продукция с легкостью интегрируется в современные концепции оборудования и отличается чрезвычайно высокой производительностью и энергоэффективностью. Rexroth поставляет полный спектр технологических решений и всегда может предложить наиболее подходящую концепцию привода для конкретного случая применения. Rexroth станет вашим идеальным партнером по разработке высокоэффективных машин и производственных установок – от первого контакта до ввода оборудования в эксплуатацию и его использования на протяжении всего жизненного цикла.

Работающие по всему миру специалисты возьмут на себя все задачи по проектированию ваших машин и установок, по желанию вплоть до их готовности к серийному производству или передачи под ключ.

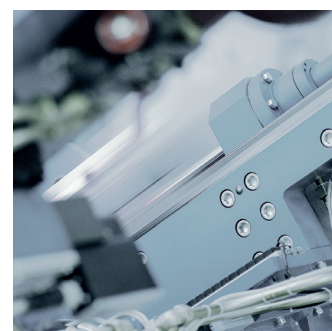
Наша компетентность в области нескольких технологий и применение приводной техники и техники управления Rexroth позволят вашей компании достичь беспрецедентного уровня конкурентоспособности.



Онлайн каталог



Техническая библиотека



rexroth
A Bosch Company

ООО «Босх Рексрот»
141400, Московская обл.,
г. Химки, Васьутинское шоссе, вл. 24
Тел.: +7 (495) 560 96 30
Факс: +7 (495) 560 99 97
sales@boschrexroth.ru
www.boschrexroth.ru



Торговые партнеры

Санкт-Петербург
ул. Маршала Говорова,
д. 49А, офис 401
198095, Санкт-Петербург
тел.: +7 (812) 449 41 02
факс: +7 (812) 449 41 02
sales@boschrexroth.ru

Екатеринбург
Сибирский тракт, 12,
строение 3, 2 этаж, оф. 221
620100, Екатеринбург
тел.: +7 (343) 272 99 86
sales@boschrexroth.ru

Нижний Новгород
ул. Максима Горького,
д. 117, офис 912
603006, Н. Новгород
тел.: +7 (831) 437 83 00
sales@boschrexroth.ru

Новосибирск
ул. Петухова, д. 69, офис 316
630088, Новосибирск
тел./факс: +7 (383) 344 86 86
тел./факс: +7 (383) 215 18 88
sales@boschrexroth.ru

Тольятти
ул. Коммунальная, д. 39,
офис 706
445043, Тольятти
тел.: +7 (8482) 20 63 21
факс: +7 (8482) 20 63 22

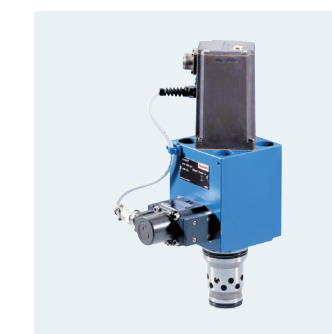
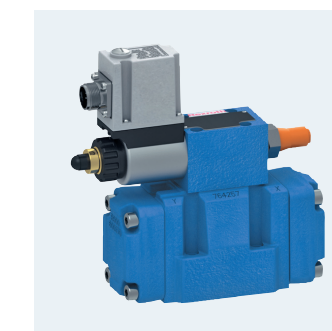
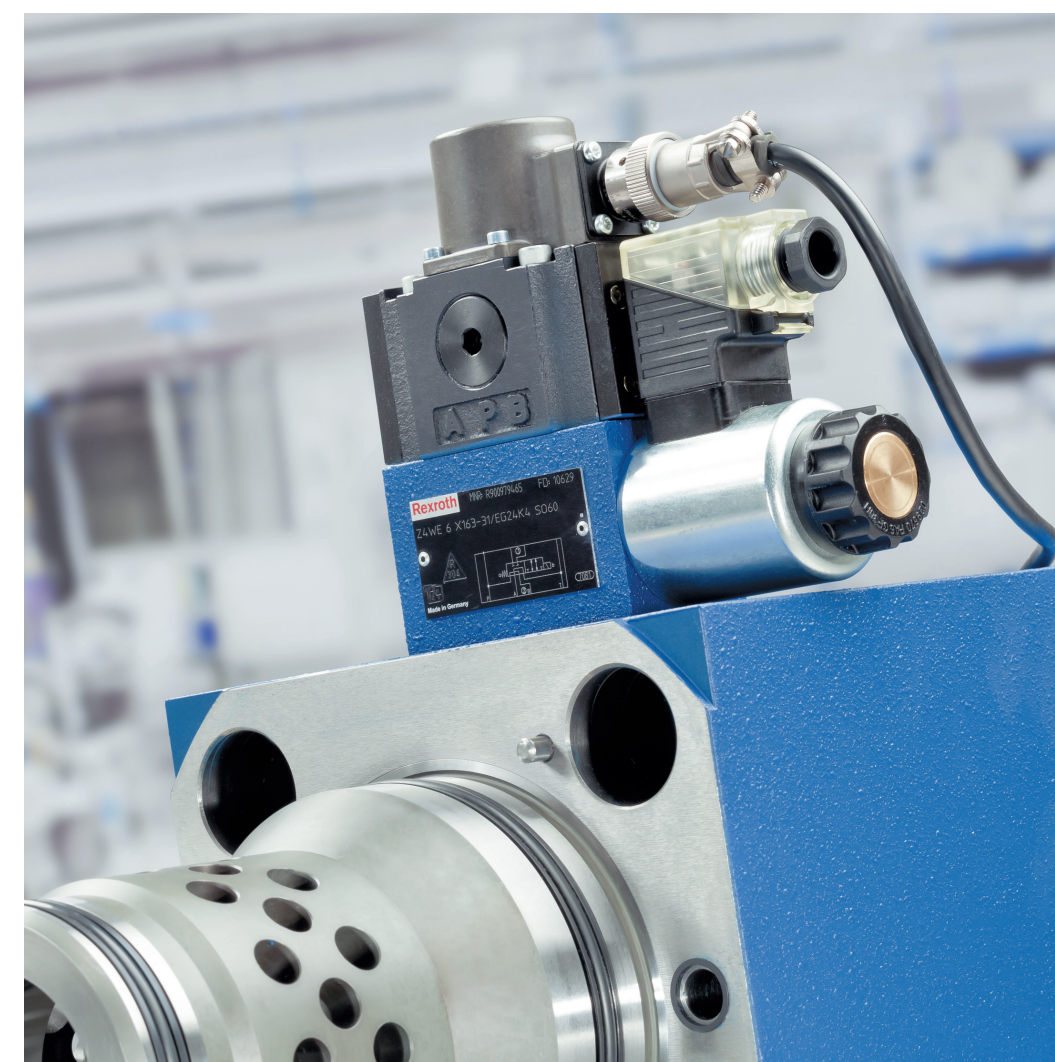
№ документа: R-RS 08055
№ версии: 2014-05
© Босх Рексрот ООО, 2020 г.
Мы оставляем за собой право вносить изменения в текст настоящего документа без предварительного уведомления.

Информацию, содержащуюся в настоящем документе, следует рассматривать лишь как описание изделия. В силу непрерывного совершенствования наших изделий, предоставленная информация не может служить подтверждением пригодности изделий для определённого варианта применения или определённых свойств оных. Приведённая информация не освобождает пользователя от необходимости проведения собственных испытаний и формирования своего мнения. Пожалуйста, учтите, что наши изделия подвержены процессам естественного износа и старения.

rexroth
A Bosch Company

Клапаны постоянного давления и поточные

Обзор продукции

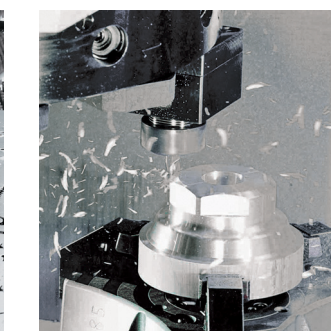
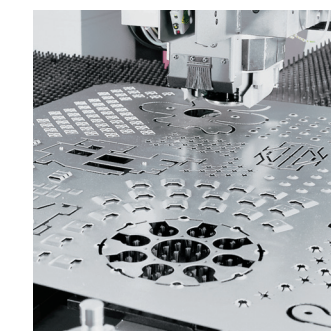


Приведенные в этой брошюре данные и характеристики используются исключительно в рамках общего обзора модельного ряда "Клапаны постоянного давления и поточные клапаны" компании Bosch Rexroth AG.

Обзор включает в себя не все технические параметры и варианты изделия и не служит заменой техническому паспорту. Подробную информацию о конкретных клапанах можно найти в соответствующих технических паспортах.

Предоставляемые нами сведения не могут служить основанием для каких-либо заключений о конкретных свойствах изделия или его пригодности для определенной цели применения.

Данная информация не освобождает пользователя от проведения собственных экспертиз и проверок.



Предохранительные пропорциональные клапаны, прямого действия		Предохранительные пропорциональные клапаны, непрямого управления												Пропорциональные редукционные клапаны, непрямого управления																						
Тип	DBET, DBETE	DBETA	DBE, ZDBE		DBEBE		DBEM, DBEME			DBG			DRE, DREE, ZDRE, ZDREE		DRS, ZDRS		DREB		DREBE		ZDRE, ZDREE		DREM, DREME			3DREM, 3DREME		DRG						3DREP, 3DREPE		
Типоразмер	6	6	6	6	10	10	25	32	8	10	15	20	25	32	6	6	6	6	10	10	25	32	10	25	32	10	16	8	10	15	20	25	32	6		
Серия изделия	6X	6X	2X	1X	1X	7X			1X			1X	1X	1X	1X		2X	6X			7X		1X						2X							
№ технического паспорта	29162	29262	29258	29159	29163	29361			29139			29175	29173	29182	29195	29199	29279	29276	29278	29286		29145						29184								
Особенности	<ul style="list-style-type: none"> Установка на плате Катушка 800 мА, дополнительно Со встроенной электроникой (ОБЕ)/без встроенной электроники 	<ul style="list-style-type: none"> Установка на плате Со встроенной электроникой (ОБЕ) 	<ul style="list-style-type: none"> Установка на плате Секционное исполнение Со встроенной электроникой (ОБЕ) 	<ul style="list-style-type: none"> Установка на плате С позиционным регулированием Со встроенной электроникой (ОБЕ) 	<ul style="list-style-type: none"> Установка на плате Резьбовое присоединение Со встроенной электроникой (ОБЕ) Катушка 800 мА, дополнительно 	<ul style="list-style-type: none"> Установка на плате Резьбовое присоединение Встроенный клапан 	<ul style="list-style-type: none"> Установка на плате Секционное исполнение 3-линейное исполнение Со встроенной электроникой (ОБЕ)/без встроенной электроники 	<ul style="list-style-type: none"> Установка на плате Секционное исполнение 3-линейное исполнение 	<ul style="list-style-type: none"> Установка на плате С позиционным регулированием 3-линейное исполнение 	<ul style="list-style-type: none"> Установка на плате С позиционным регулированием Со встроенной электроникой (ОБЕ) 3-линейное исполнение (типоразмер 6) 2-линейное исполнение (типоразмер 10) 	<ul style="list-style-type: none"> Секционное исполнение 3-линейное исполнение Со встроенной электроникой (ОБЕ)/без встроенной электроники 	<ul style="list-style-type: none"> Установка на плате 2,5-линейное исполнение Катушка 800 мА, дополнительно Со встроенной электроникой (ОБЕ)/без встроенной электроники 	<ul style="list-style-type: none"> Установка на плате 3-линейное исполнение Со встроенной электроникой (ОБЕ)/без встроенной электроники 	<ul style="list-style-type: none"> Установка на плате Резьбовое присоединение 	<ul style="list-style-type: none"> Установка на плате Управляющий клапан, тип WRZ Со встроенной электроникой (ОБЕ)/без встроенной электроники 																					
Максимальный объемный расход, л/мин	2	5	30	40	120	275	550	700	100	200	200	400	400	600	30	30	40	40	120	80	200	300	300	125	300	80	80	200	200	200	300	15				
Максимальное рабочее давление, бар	420	500	350	315		350			315			315	210	315	315		315	315			315		250	315						100						
Переходная характеристика, мс	80	80	130	Вкл. 70; выкл. 15		~80			~100			~150			~150		Вкл. 50; выкл. 20		Вкл. 50; выкл. 20		~80		~130			315		315								
Внешние управляющие электронные устройства	VT-MSPA1-1-1X (технический паспорт 30223)		VT-MSPA1-11-1X (технический паспорт 30223)		VT-MSPA1-1-1X (технический паспорт 30223)			VT-MSPA1-1-1X (технический паспорт 30223)			VT-MSPA1-1-1X (технический паспорт 30223)			VT-MRMA1-1-1X (технический паспорт 30214)		VT-MRMA1-1-1X (технический паспорт 30214)		VT-MRMA1-1-1X (технический паспорт 30214)		VT-MRMA1-1-1X (технический паспорт 30214)		VT-MRMA1-1-1X (технический паспорт 30214)		VT-MRMA1-1-1X (технический паспорт 30214)			VT-MRMA1-1-1X (технический паспорт 30214)		VT-MRMA1-1-1X (технический паспорт 30214)						VT-MRMA1-1-1X (технический паспорт 30214)	

Пропорциональные дроссельные клапаны, непрямого управления		Регулирующие дроссельные клапаны, непрямого управления														Пропорциональные регуляторы расхода, прямого действия																													
Тип	FE, FEE	FES, FESE	FESX, FESXE	3WRCBH, 3WRCBEE			2WRCE...P			3WRCE...P			2WRCE...S			2WRC...S, 2WRCE...S			3WRCE...S			3WRC...S, 3WRCE...S			2FRE		2FREX, 3FREX		3FREZ		3FREEZ														
Типоразмер	16	25	32	40	50	63	16	25	32	40	50	25	32	40	50	32	40	50	63	80	100	125	160	32	40	50	63	80	100	125	160	6	10	16	6	10	6	10	6	10					
Серия изделия	2X	3X			1X			1X			2X			2X			1X			2X			1X			2X	4X	1X		1X		1X													
№ технического паспорта	29202	29209			29215			29217 (3WRCBH), 29222 (3WRCBEE)			29137			29137			29136			29135			29136			29135			29188	29190	29219		29220		29221										
Особенности	<ul style="list-style-type: none"> Встроенный клапан С позиционным регулированием Со встроенной электроникой (ОБЕ)/без встроенной электроники 	<ul style="list-style-type: none"> Встроенный клапан С позиционным регулированием Со встроенной электроникой (ОБЕ)/без встроенной электроники 	<ul style="list-style-type: none"> Встроенный клапан С позиционным регулированием Со встроенной электроникой (ОБЕ)/без встроенной электроники 	<ul style="list-style-type: none"> Встроенный клапан С позиционным регулированием Со встроенной электроникой (ОБЕ)/без встроенной электроники 	<ul style="list-style-type: none"> Встроенный клапан 2-линейное исполнение Со встроенной электроникой (ОБЕ) 	<ul style="list-style-type: none"> Встроенный клапан 3-линейное исполнение Со встроенной электроникой (ОБЕ) 	<ul style="list-style-type: none"> Встроенный клапан 2-линейное исполнение Со встроенной электроникой (ОБЕ)/без встроенной электроники 	<ul style="list-style-type: none"> Встроенный клапан 3-линейное исполнение Со встроенной электроникой (ОБЕ) 	<ul style="list-style-type: none"> Встроенный клапан 2-линейное исполнение Со встроенной электроникой (ОБЕ)/без встроенной электроники 	<ul style="list-style-type: none"> Встроенный клапан 3-линейное исполнение Со встроенной электроникой (ОБЕ)/без встроенной электроники 	<ul style="list-style-type: none"> Встроенный клапан 2-линейное исполнение Со встроенной электроникой (ОБЕ)/без встроенной электроники 	<ul style="list-style-type: none"> Встроенный клапан 3-линейное исполнение Со встроенной электроникой (ОБЕ)/без встроенной электроники 	<ul style="list-style-type: none"> Установка на плате 2-линейное исполнение С позиционным регулированием 	<ul style="list-style-type: none"> Установка на плате 2- или 3-линейное исполнение 	<ul style="list-style-type: none"> Установка на плате С позиционным регулированием 3-линейное исполнение 	<ul style="list-style-type: none"> Установка на плате С позиционным регулированием Со встроенной электроникой (ОБЕ) 																													
Номинальный объемный расход, л/мин (Δр = 10 бар)	190	360	480	680	1400	1800	180	300	450	700	1400	270	540	1060	920	1400	2260	410	650	1020	920	1400	2260	3675	5800	8900	14000	24000	410	650	1020	1770	2590	3820	6450	10450	25	60	160	35	70	35	80	35	70
Максимальное рабочее давление, бар	315	315			315			315			315			420			420			420			420			420			420			420			420			210		315		250		250	
Переходная характеристика, мс (0 ... 100 %)	70	80	100	110	200	410	70	70	90	90	110	40	45	60	14	20	30	14	15	20	10	15	20	70	50	75	90	120	10	10	15	35	30	40	55	80									
Внешние управляющие электронные устройства	VT-VRPA1-5X-1X (технический паспорт 30117)		VT-VRPA1-5X-1X (технический паспорт 30117)			VT-VRPA1-527-2X/VO/RTS-2/2V (технический паспорт 30053)			VT-VRPA1-527-2X/VO (технический паспорт 30045)			VT-VRPA1-527-2X/VO (технический паспорт 30045)			VT-VRPA1-527-2X/VO (технический паспорт 30045)			VT-VRPA1-527-2X/VO (технический паспорт 30045)			VT-VRPA1-527-2X/VO (технический паспорт 30045)			VT-VRPA1-527-2X/VO (технический паспорт 30045)			VT-VRPA1-527-2X/VO (технический паспорт 30045)			VT-VRPA1-527-2X/VO (технический паспорт 30045)			VT-VRPA1-527-2X/VO (технический паспорт 30045)			VT-VRPA1-527-2X/VO (технический паспорт 30045)		VT-VRPA1-527-2X/VO (технический паспорт 30045)							